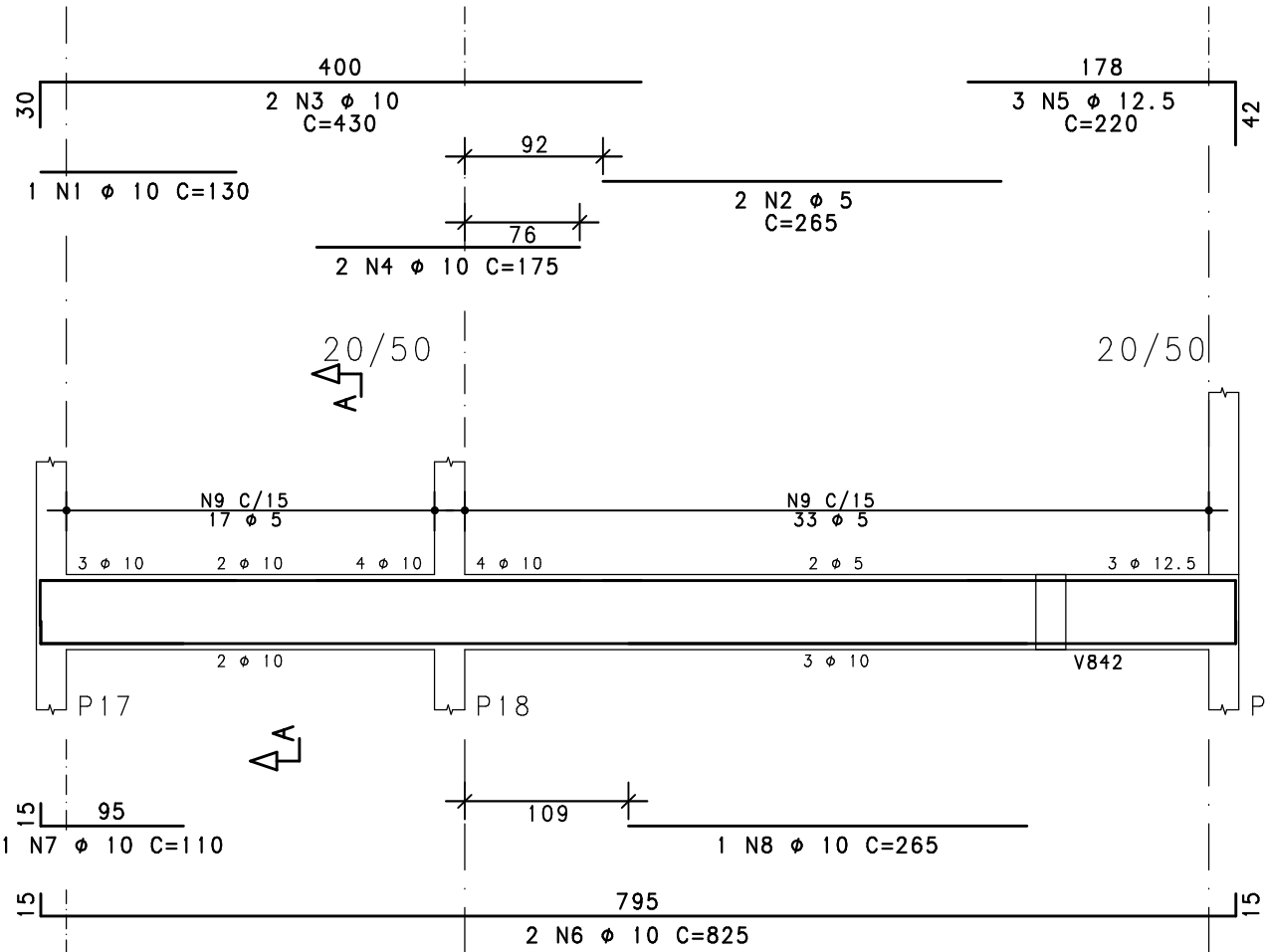
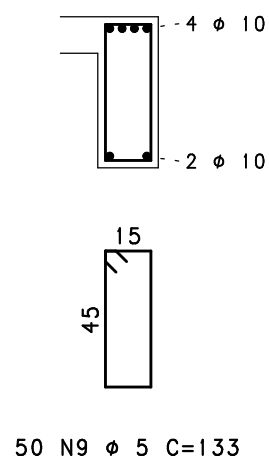


CONFIRMAÇÃO DAS FOLHAS - PARALELA A (mm - mm)									
101	0.18	WHITE	0.80	BLUE	0.40	CYAN	0.30	GREEN	0.13
RED	0.25	YELLOW	0.90						

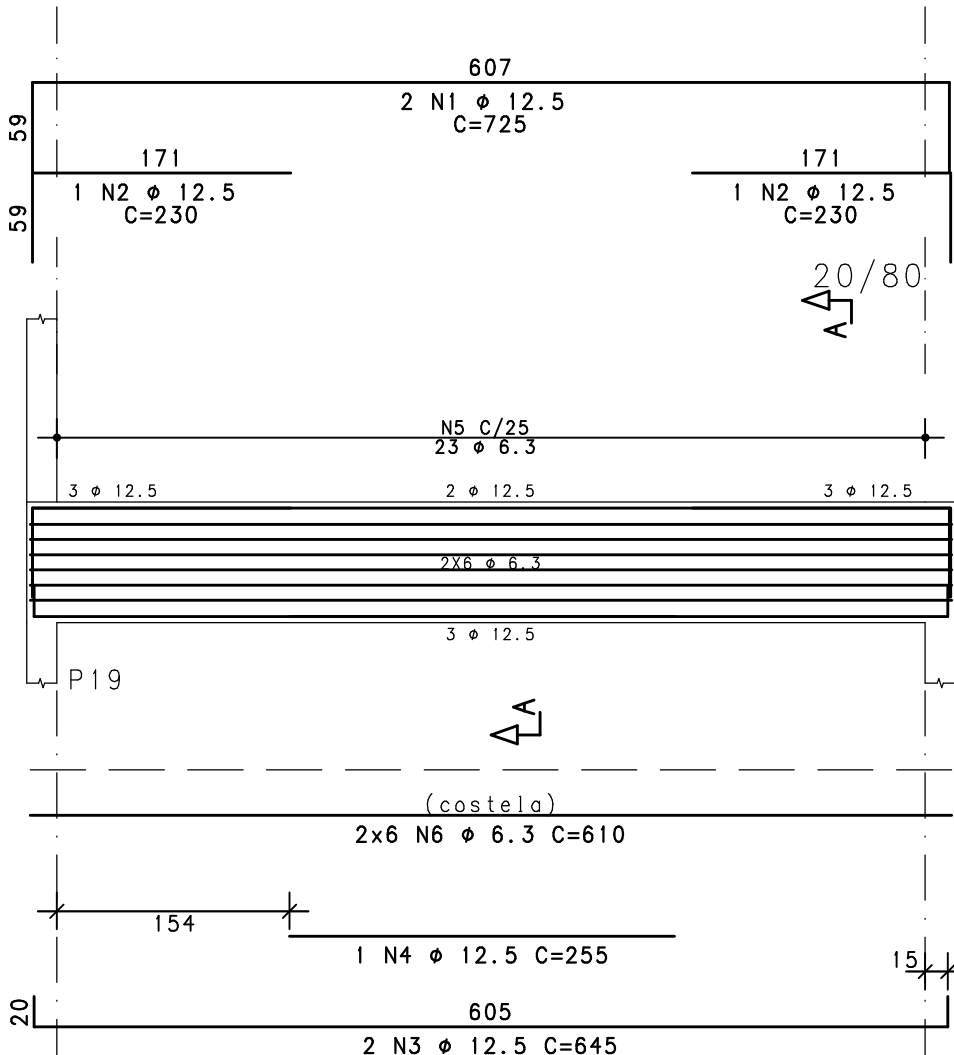
V809



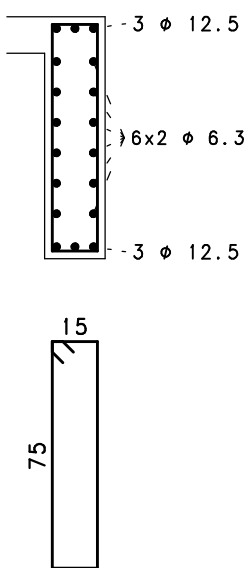
Corte A



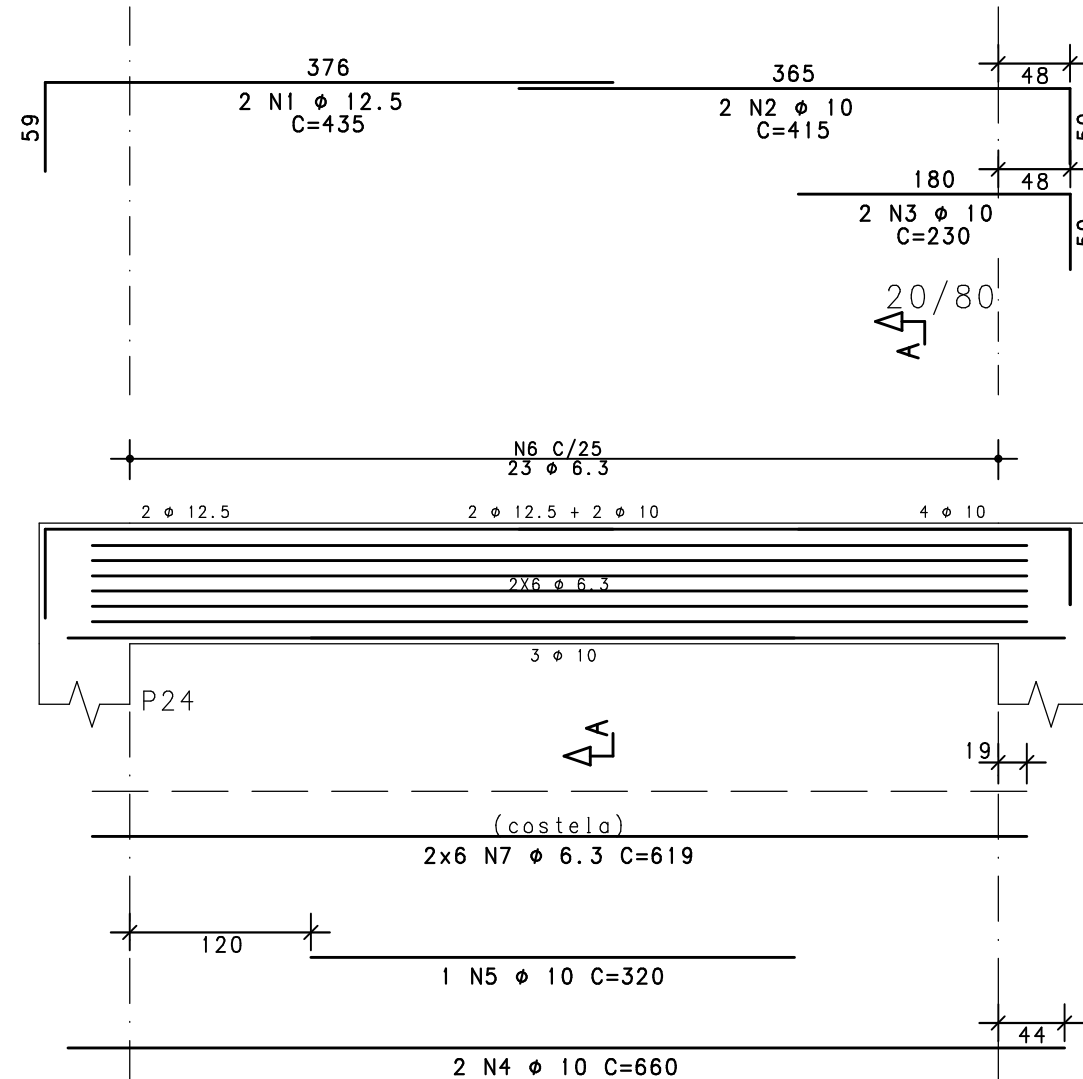
V810



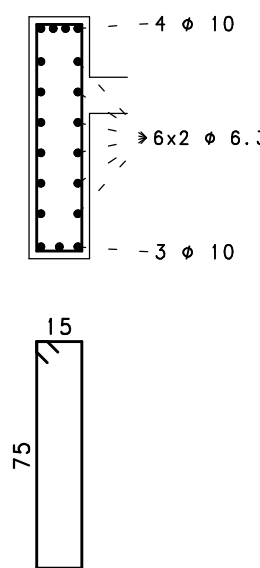
Corte A



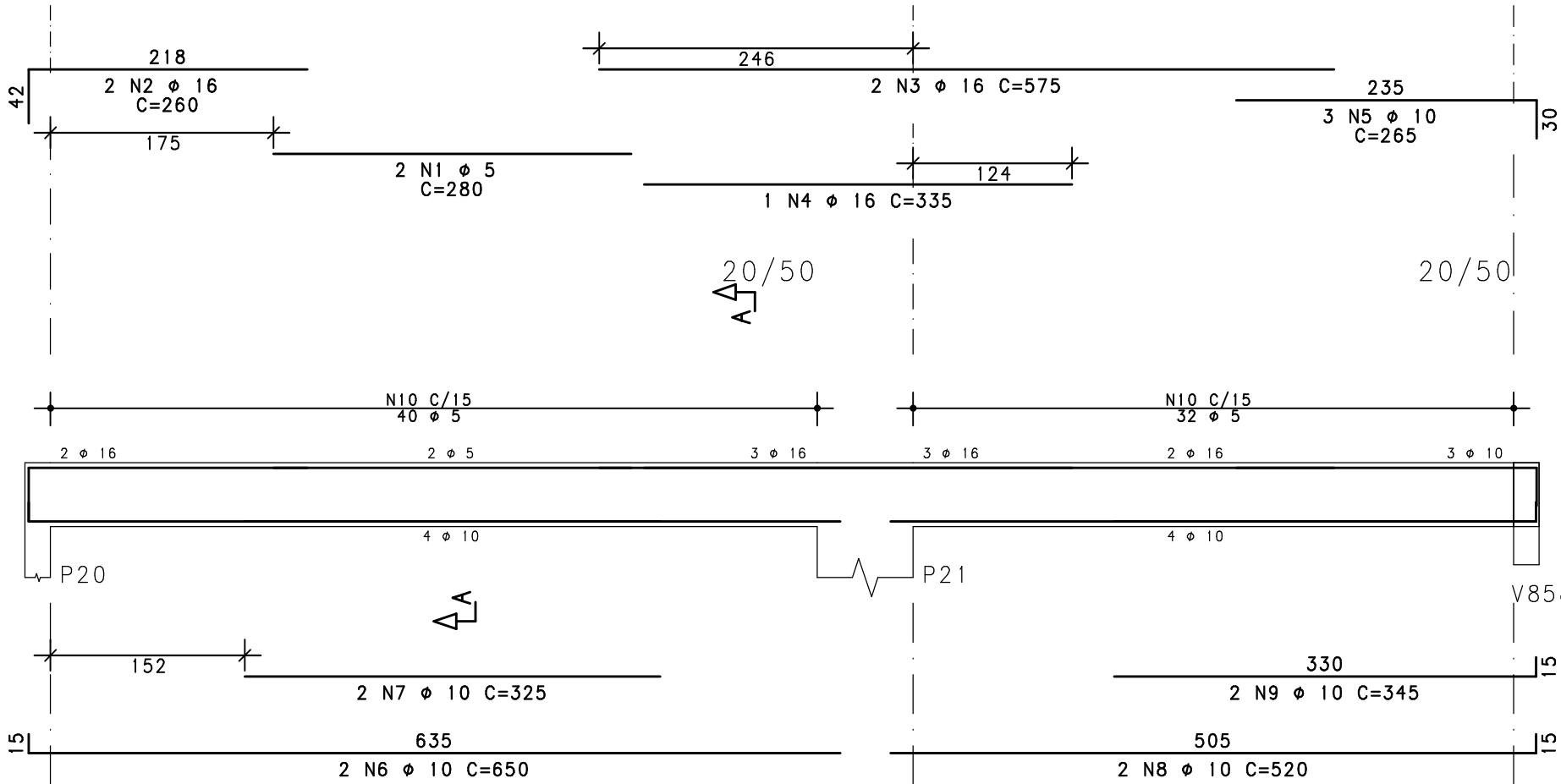
V813



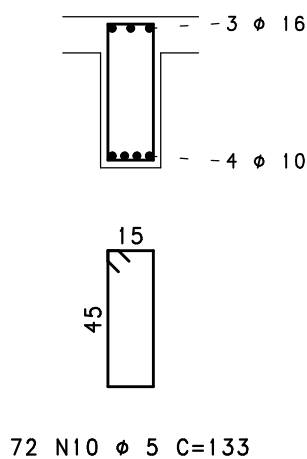
Corte A



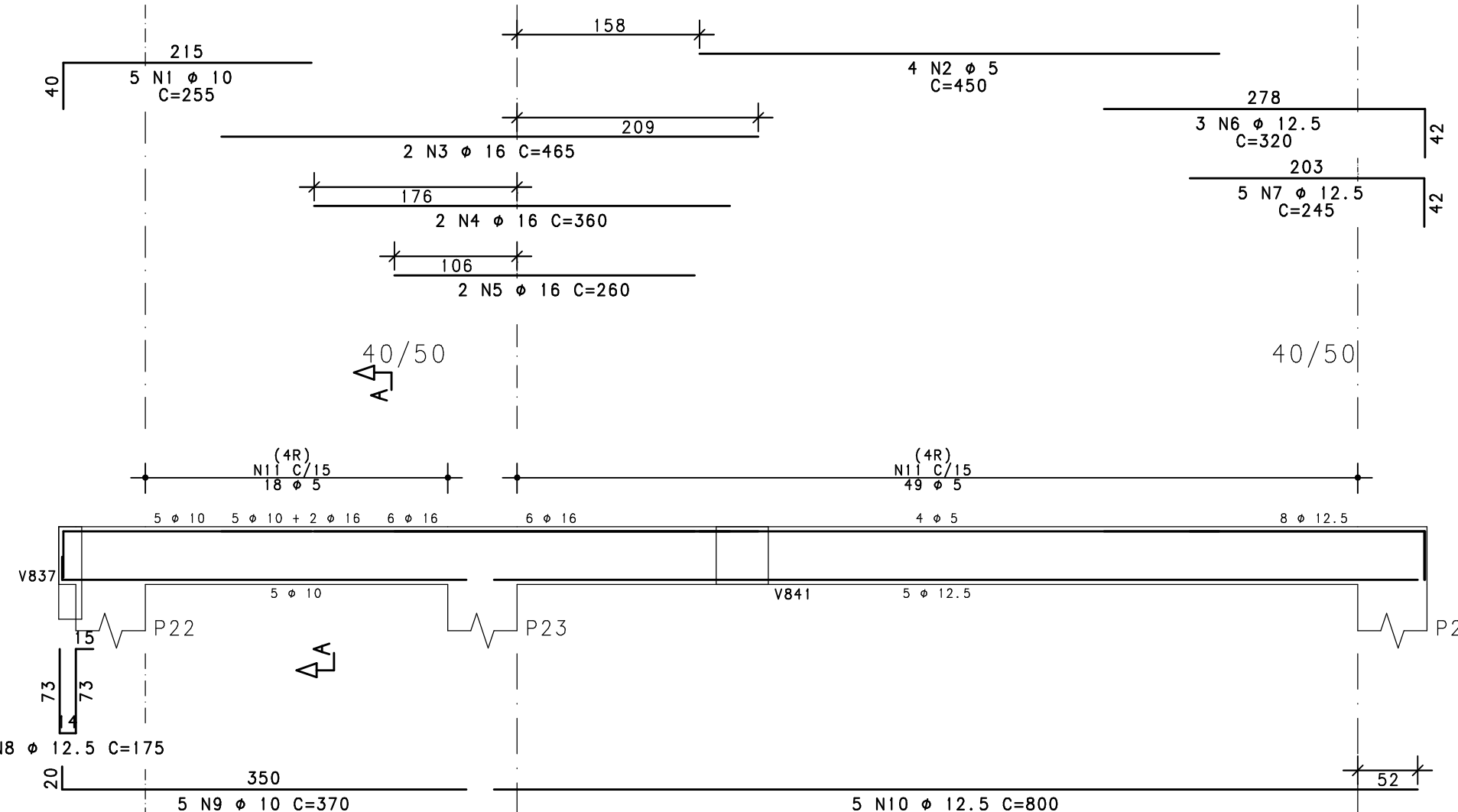
V811



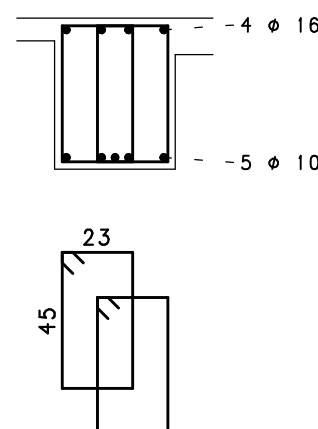
Corte A



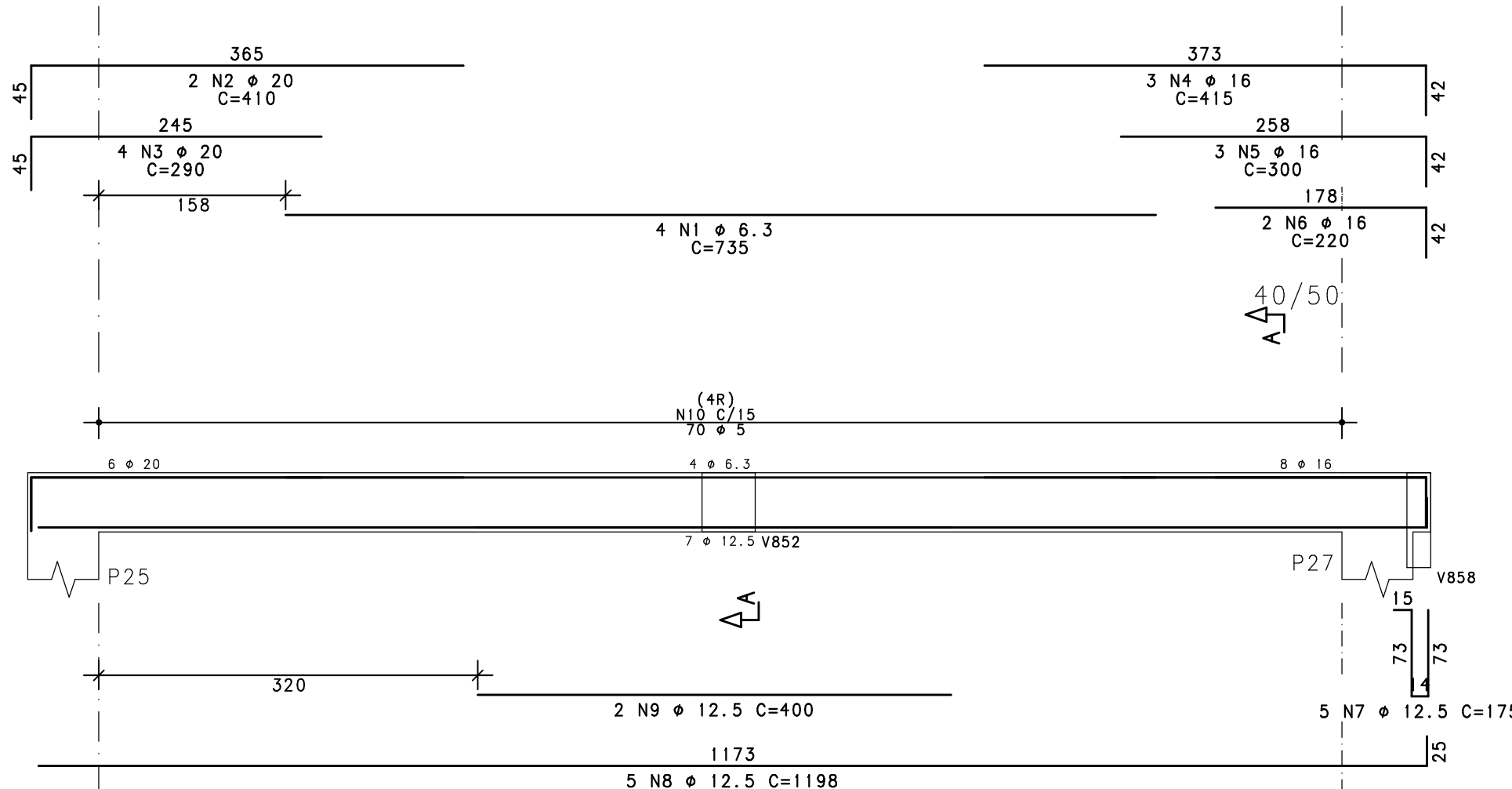
V812



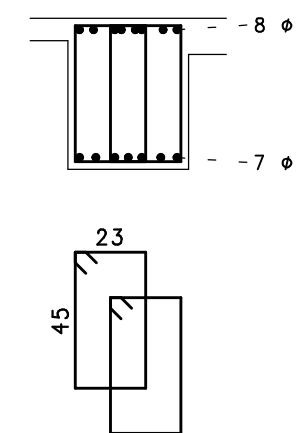
Corte A



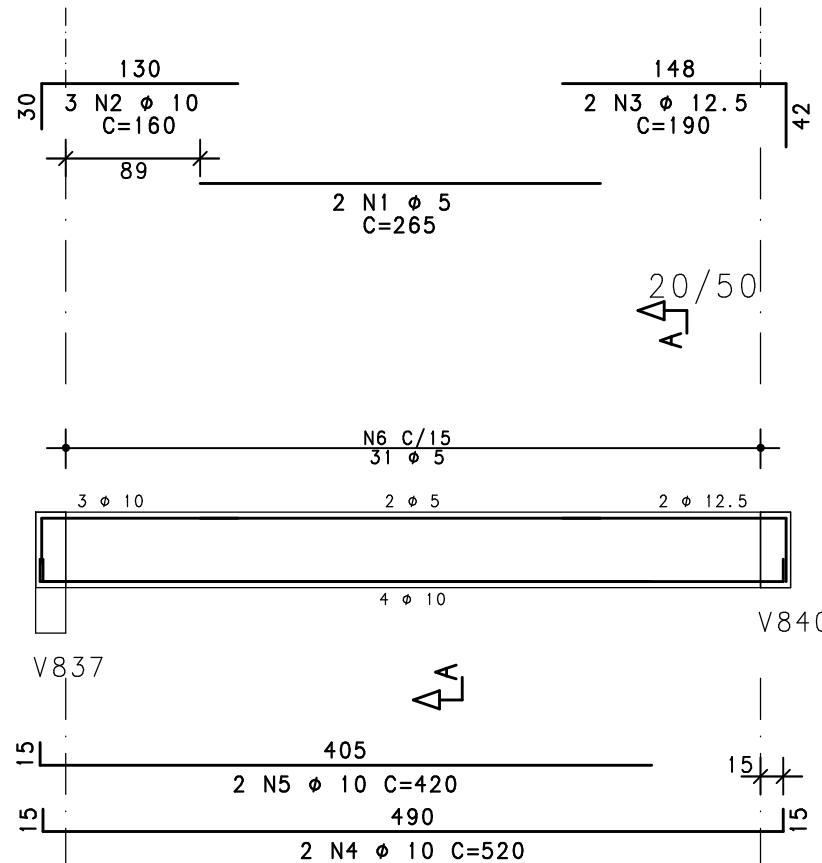
V814



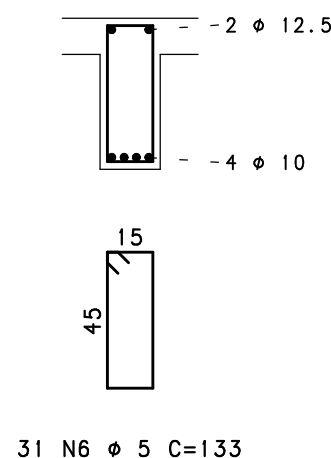
Corte A



V823



Corte A



NOTAS

- DIMENSÕES EM CENTÍMETROS, ELEVACOES EM METROS
- CONCRETO ESTRUTURAL:
Fck>= 20 MPa (ESTACAS TIPO RAIZ) - ARGAMASSA:
CONSUMO DE CIMENTO>=600,0kg/m³; RELAÇÃO A/C ENTRE 0,5 E 0,6;
AGREGADO - AREIA.
Fck>= 30 MPa (DEMAIS ELEMENTOS ESTRUTURAIS): CONSUMO DE CIMENTO
CONSUMO DE CIMENTO >=320,0kg/m³.
- FATOR ÁGUA/CIMENTO MÁXIMO: 0,60
- CLASSE DE AGRESSIVIDADE II - URBANA
- MÓDULO DE ELASTICIDADE INICIAL A 28 DIAS IGUAL A 30670 MPa
- REALIZAR OS PROCEDIMENTOS DE CURA, RETIRADA DE FORMAS E DO
ESCORAMENTO CONFORME NBR 14931:2004 E MEMORIAL DESCRITIVO.
PROCEDER COM A CURA ÚMIDA POR NO MÍNIMO 07 (SETE) DIAS OU
UTILIZAR A CURA QUÍMICA DOS ELEMENTOS DE CONCRETO.
- A EXECUÇÃO DA ESTRUTURA DEVERÁ CONTAR COM O ACOMPANHAMENTO DE UM
TECNOLOGISTA DE CONCRETO
- O ENGENHEIRO RESPONSÁVEL PELA OBRA DEVERÁ OBEDECER AS
RECOMENDAÇÕES DAS NORMAS TÉCNICAS APLICÁVEIS, DEDICANDO ESPECIAL
ATENÇÃO AS SEGUINTES ATIVIDADES:
8.1. CONCRETO: PREPARO, CONTROLE, RECEBIMENTO, TRANSPORTE,
LANÇAMENTO, ADENSAMENTO E CURA
8.2. FÓRMA: CONFERÊNCIA DAS MEDIDAS E POSIÇÕES, LIMPEZA,
ESTANQUEIDADE, SATURAÇÃO DAS FÓRMAS ABSORVENTES (RETIRAR
EXCESSO DE ÁGUA), CUIDADO COM O USO DOS DESMOLDANTES
E RETIRADA DAS FÓRMAS
- 8.3. ARMAÇÃO: LIMPEZA, MONTAGEM, COBRIMENTO (USO DE ESPACADORES
PLÁSTICOS ADEQUADOS), E GARANTIA DA POSIÇÃO DAS ARMADURAS
ANTES E DURANTE A CONCRETAGEM
- COBRIMENTO MÍNIMO DA ARMADURA:
LAJES=2,0cm; VIGAS E PILARES=2,5cm; BLOCOS=5,0cm; ESTACAS=4,0cm.
OBRA COM RÍGIDO CONTROLE DE QUALIDADE.
- RECOMENDA-SE QUE OS MATERIAIS (AÇO E CONCRETO) UTILIZADOS
NESTE PROJETO SEJAM SUBMETIDOS A ENSAIOS TECNOLÓGICOS
- PREVER DRENAGEM E/OU IMPERMEABILIZAÇÃO PARA AS CORTINAS
(CONTENÇÕES).
- CONFERIR MEDIDAS NO LOCAL.

	ACO	POS	BIT	QUANT	COMPRIMENTO	
					UNIT	TOTAL
					mm	cm
V809	50A	1	10	1	130	130
	60A	2	5	2	265	530
	50A	3	10	2	430	860
	50A	4	10	2	175	350
	50A	5	12.5	3	220	660
	50A	6	10	1	825	1650
	50A	7	10	1	110	110
	50A	8	10	1	265	265
	60A	9	5	50	133	6650
V810	50A	1	12.5	2	725	1450
	50A	2	12.5	2	230	460
	50A	3	12.5	2	645	1290
	50A	4	12.5	1	255	255
	50A	5	6.3	23	194	4462
	50A	6	6.3	12	610	7320
V811	60A	1	5	2	280	560
	50A	2	16	2	260	520
	50A	3	16	2	575	1150
	50A	4	16	1	335	335
	50A	5	10	3	265	795
	50A	6	10	2	650	1300
	50A	7	10	2	325	650
	50A	8	10	2	520	1040
	50A	9	10	2	345	690
60A	10	5	72	133	9576	
V812	50A	1	10	5	255	1275
	60A	2	5	4	450	1800
	50A	3	16	2	465	930
	50A	4	16	2	360	720
	50A	5	16	2	260	520
	50A	6	12.5	3	320	960
	50A	7	12.5	5	245	1225
	50A	8	12.5	4	175	700
	50A	9	10	5	370	1850
	50A	10	12.5	5	800	4000
	60A	11	5	134	149	19966
V813	50A	1	12.5	2	435	870
	50A	2	10	2	415	830
	50A	3	10	2	230	460
	50A	4	10	2	660	1320
	50A	5	10	1	320	320
	50A	6	6.3	23	194	4462
	50A	7	6.3	12	619	7428
V814	50A	1	6.3	4	735	2940
	50A	2	20	2	410	820
	50A	3	20	4	290	1160
	50A	4	16	3	415	1245
	50A	5	16	3	300	900
	50A	6	16	2	220	440
	50A	7	12.5	5	175	875
	50A	8	12.5	5	1198	5990
	50A	9	12.5	2	400	800
60A	10	5	140	149	20860	
V823	60A	1	5	2	265	530
	50A	2	10	3	160	480
	50A	3	12.5	2	190	380
	50A	4	10	2	520	1040
	50A	5	10	2	420	840
	60A	6	5	31	133	4121

RESUMO DE AÇO			
ACO	BIT	COMPR	PESO
	mm	m	kgf
60A	5	646	99
50A	6.3	65	65
50A	10	163	100
50A	12.5	199	192
50A	16	68	107
50A	20	20	49
Peso Total		60A =	99 kgf
Peso Total		50A =	513 kgf

EXE	00	PROJETO EXECUTIVO - LICITAÇÃO OBRA	EFICÁCIA	31/07/20
REVCOMP	02	REVISÃO PROJETO EXECUTIVO - REF EXE 2	EFICÁCIA	24/07/20
REVCOMP	01	REVISÃO PROJETO EXECUTIVO - REF EXE	EFICÁCIA	03/07/20
REVCOMP	00	EMISSION INICIAL EXECUTIVO	EFICÁCIA	25/04/20
ANT	01	REVISÃO ANTEPROJETO	EFICÁCIA	20/02/20
ANT	00	EMISSION INICIAL ANTEPROJETO	EFICÁCIA	21/11/19
TIPO	REV	DESCRIÇÃO	DESENHO	DATA

REVISÕES			
MINISTÉRIO PÚBLICO DO ESTADO DE MINAS GERAIS SEDE DAS PROMOTORIAS DE JUSTIÇA DE JUIZ DE FORA			
ENDEREÇO:		ÁREA TERRENO:	
RUA JOSÉ CALIL AHOAGI, LOTE F, BAIXADA DO PARAIBUNA		2.996,30m2	
PROPRIETÁRIO:		ÁREA CONSTRUÍDA:	
20.971.057/0001-45		7.266,36m2	
PROCURADORIA GERAL DE JUSTIÇA DO ESTADO DE MINAS GERAIS		CNPJ:	
PROJETO DE ESTRUTURA DE CONCRETO ARMADO		CNPJ:	
EMPRESA:		06.301.115/0001-00	
ENGENHEIRO FABRÍCIO SILVA LIMA CREA: 80.082/D-MG EFICÁCIA PROJETOS E CONSULTORIA LTDA		RESPONSÁVEL TÉCNICO:	
NELSON URIAS PINTO GARIGLIO DA SILVA		CREA:	
82.624/D-MG		CONTEÚDO:	
ARMAÇÃO DE VIGAS - COBERTURA - 02/09		DATA:	
		31/07/20	
		FOLHA:	
		95/126	
		ESCALA:	
		INDICADA	